

Genie® Z[®]-60 DC & Z-60 FE

Technische Daten

Modelle	Z-60 DC & Z-60 FE
Arbeitshöhe max. ⁽¹⁾	20,16 m
Plattformhöhe max.	18,16 m
Seitliche Reichweite max.	11,15 m
Reichweite unter Nullniveau	2,46 m
Übergreifende Höhe max.	7,39 m
A Plattformlänge (2,44/1,83-m-Modell)	0,91 m/0,76 m
B Plattformbreite (2,44/1,83-m-Modell)	2,44 m/1,83 m
C Höhe – eingefahren	2,54 m
D Länge – eingefahren	8,15 m
E Breite	2,49 m
F Radstand	2,49 m
G Bodenfreiheit – Mitte	0,33 m

Leistung

Tragfähigkeit – unbegrenzt	227 kg
Plattform-Schwenkbereich	160°
Länge Korbarm	1,52 m
Vertikaler Korbarm-Schwenkbereich	135°
Oberwagen-Schwenkbereich	355°
Fahrgeschwindigkeit – eingefahren ⁽²⁾	6,44 km/h
Fahrgeschwindigkeit – angehoben, ausgefahren	1,1 km/h
Steigfähigkeit – eingefahren ⁽²⁾	45%
Neigungssensor-Aktivierung (Längsachse/Querachse)	2,5° / 4,5°
Wenderadius – innen/außen	2,51 m/5,69 m
Reifen	355/55 D625

Antrieb/Energie

Fahrtriebssystem	34V 3-Phase AC
Batterienpaket, DC	48V DC (8×6V), 390 Ah, FLA
Batterienpaket, FE	48V DC (8×6V), 415 Ah, AGM
Wechselstromgenerator, FE	Diesel
Notbedienung	12V DC
Hydrauliktankinhalt	68,14 L
Kraftstofftankinhalt	64 L

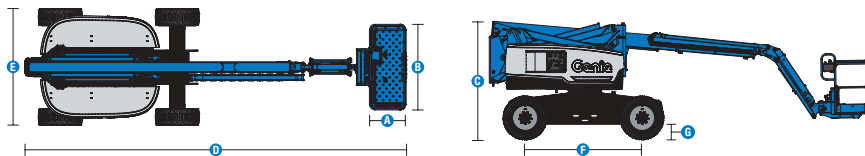
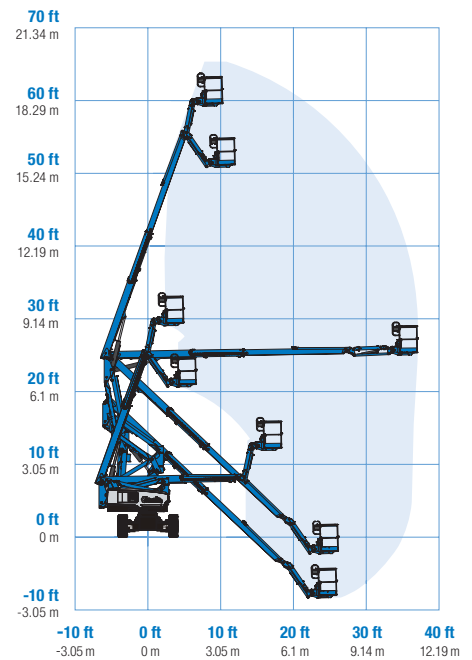
Gewichte⁽³⁾ und Bodenlast⁽⁴⁾

Eigengewicht, DC	7.530 kg
Eigengewicht, FE	7.756 kg
Reifenkontaktndruck	483 kPa
Bodenlast (Reifen)	8,62 kPa

Schall- & Vibrationspegel

Geräusch-/Schalldruckpegel (Boden)	< 70 dBA (DC)/87 dBA (FE)
Geräusch-/Schalldruckpegel (Plattform)	< 70 dBA (DC)/76 dBA (FE)
Vibrationen	0,55 m/s ²

Arbeitsdiagramm Z-60 DC & FE



(1) CE-Arbeitshöhe liegt 2 m über der Plattformhöhe.

(2) Die Steigfähigkeit bezieht sich auf das Befahren von Steigungen und kann je nach Optionen und Gerätekonfigurationen variieren. Für weitere Details bzgl. der Steigfähigkeit siehe Bedienungsanleitung.

(3) Das Gewicht variiert abhängig von den Optionen und/oder den länderspezifischen Normen (CE).

(4) Die Informationen zur Bodenbelastung sind Circa-Angaben und können je nach Optionen und Maschinenkonfigurationen variieren. Sie sollten nur unter Einhaltung aller notwendigen Sicherheitsbestimmungen angewendet werden.

Genie® Z®-60 DC & Z-60 FE

SKU: Standardmodell

- Z-60 DC, Gleichstrom, Allradantrieb*
- **Z60FE001CE0004:** Z-60 FE Hybrid, 110V, Allradantrieb

* Individuelle Konfiguration

SKU: Standardmodell

- **Z60FE001CE0005:** Z-60 FE Hybrid, 220V, Allradantrieb

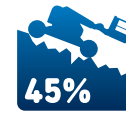
Verfügbare Optionen		S	S+	BtO
Antrieb/Energie	25,2 PS, 18,8 kW, Kohler KDW1404, Diesel, Stufe IIIA/IV (FE)	✓	✓	✓
	Blei-Säure-Batterie (Standard bei DC)	✓	✓	✓
	Wartungsfreie AGM-Batterien (Standard bei FE)	✓	✓	✓
	Kaltwetterpaket		○	○
	2kW, Wechselrichter, 110V/50Hz			○
2kW, Wechselrichter, 240V/50Hz			○	
Tiefenentladungsschutz (LVI) mit Batterieladungsanzeige (BCI)	✓	✓	✓	
Plattform	1,83m Plattform mit zweiseitigen Einstiegen, u.a. Seitenschwingtür	✓	✓	✓
	2,44m Plattform mit dreiseitigen Einstiegen, u.a. Seitenschwingtür	✓	✓	✓
	Stromkabel zur Plattform mit Fehlerstromschutz	✓	✓	✓
	Zweiachsiges Joystick Lenkung	✓	✓	✓
	Druckluftleitung zur Plattform			○
	Abdeckung für das Plattformbedienpult		○	○
	Lift Guard Maschengitter in voller Plattformhöhe			○
	Lift Guard Maschengitter in halber Plattformhöhe			○
	Beleuchtungspaket: 2 Scheinwerfer am Chassis, 2 Arbeitsscheinwerfer an der Plattform			○
	Zusätzliches oberes Plattformgeländer			○
	Plattform-Nivellierabschaltung		○	○
	1,52m Korbarm	✓	✓	✓
	Stromkabel zur Plattform	✓	✓	✓
	Fahralarmpaket: Blitzwarnleuchten, Absenken-, Fahr- und Neigungsalarm	✓	✓	✓
	Fahreraktivierungssystem	✓	✓	✓
	Hupe	✓	✓	✓
	LCD-Bedienpult	✓	✓	✓
	Lift Guard Kontaktalarm	✓	✓	✓
	Lift Tools Werkzeugablage	✓	✓	✓
	Plattform-Lasterfassungssystem	✓	✓	✓
Proportionalsteuerung	✓	✓	✓	
Selbstnivellierende Plattform	✓	✓	✓	
Lenkung über Joystickwippe	✓	✓	✓	
Chassis	Lift Connect Telematik		○	○
	Telematik-Vorbereitung	✓		
	Lift Connect mit Access Manager Upgrade		○	○
	Bio 32 biologisch abbaubares Hydrauliköl			○
	Geländereifen, schaumgefüllt, nichtmarkierend	✓	✓	✓
	Geländereifen, schaumgefüllt			○
	Chassisneigungs-Abschaltung der Hub- und Fahrfunktion		○	○
	Schlepp-Paket			○
	Aktives Pendelachssystem	✓	✓	✓
	Chassisneigungs-Abschaltung der Hubfunktion	✓	✓	✓
	Duales Parallelogramm-Gestänge	✓	✓	✓
	Vorrichtung zum elektrischen Lösen der Bremsen	✓	✓	✓
	Betriebsstundenzähler	✓	✓	✓
Integriertes Diagnosesystem	✓	✓	✓	
Zwei gekapselte AC-Fahrmotoren an den Vorderrädern	✓	✓	✓	

Motorhersteller und -modell je nach Verfügbarkeit.

- S Standard
- S+ Standardkonfiguration plus Optionen
- BtO Individuelle Konfiguration (Build to Order)
- ✓ Standard-Leistungsmerkmale
- Optionen



Für Innen- und Außenbereiche



Robuste Geländegängigkeit



Geräusch- und emissionsreduziert



Original Genie Zubehör⁽¹⁾

- Lift Tools Produktivitätswerkzeuge
- Lift Connect-Telematik-Abonnement
- Tech Pro Link Handgerät

(1) Weiteres Original Genie Zubehör verfügbar auf Parts.GenieLift.com.

Technische Daten können ohne vorherige Ankündigung oder Verpflichtung geändert werden. Die Fotos und/oder Zeichnungen in diesem Dokument dienen ausschließlich Illustrationszwecken. Informationen über den korrekten Einsatzzweck entnehmen Sie bitte dem jeweiligen Bedienerhandbuch für das entsprechende Produkt. Zuwiderhandlungen entgegen den Anweisungen des entsprechenden Bedienerhandbuches oder unverantwortliches Handeln können schwere oder tödliche Verletzungen zur Folge haben. Die für unsere Produkte anzuwendende Gewährleistung ist die Standardgewährleistung, die sich auf das entsprechende Produkt und den Verkauf bezieht. Terex gewährt keine anders vereinbarte oder stillschweigend implizierte Gewährleistung. Die aufgeführten Produkte und Serviceleistungen sind in den USA und zahlreichen anderen Ländern eingetragene Handelsmarken, Servicemarken oder Handelsnamen der Terex Corporation bzw. ihrer Tochterunternehmen, Terex, Genie, Quality By Design, Xtra Capacity, Lift Power, Lift Guard, Lift Tools, Lift Connect und Tech Pro Link sind eingetragene Markenzeichen der Terex Corporation oder ihrer Tochtergesellschaften.